

LEGENDA:

- P

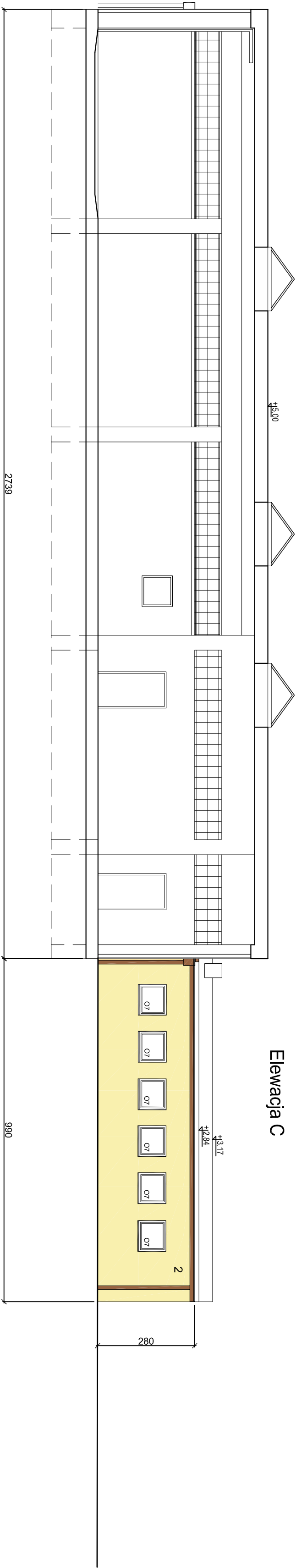
stolarka zewnętrzna do wymiany wg odrębnego projektu z 06.2016r ( poza zakresem niniejszego opracowania)
- B

projektowana brama przemysłowa, ciepła, segmentowa, z drzwiami przejściowymi, w kolorystyce nawiązującej do już zainstalowanych bram segmentowych, wymiary bram podano w świetle otworów istniejących wrót.
- O, Dz


projektowana stolarka zewnętrzna okienna i drzwiowa

uwaga :

- luźne partie tynku skuć i dokonać naprawy powierzchni przed przystąpieniem do prac termomodernizacyjnych,
- istniejące elementy instalacji ogrzewkowej zdemontować wykonać nową instalację wg. opracowania br. elektrycznej
  - widoczne kable ukryć w bruzdach lub zlikwidować w porozumieniu z Użytkownikiem.
- z uwagi na odsunięcie rur spustowych wymuszone przez docieplenie ścian styropianem, należy wymienić rury spustowe wraz z przełożeniem podejść pod rury spustowe.
- skrzynki gazowe pozostawić w istniejącej lokalizacji.



Przekrój C-C skala 1:100

P.H.U.Taros - Pracownia Projektowa			
		temat: Termomodernizacja budynku warsztatów ZSRCKP w Rusocinie	
nr archiwalny 2016/15		zadanie: "Termomodernizacja budynków użyteczności publicznej należących do Powiatu Gdańskiego - termomodernizacja Domu Pomocy Społecznej w Zaskoczynie oraz termomodernizacja budynków oświatowych Powiatu Gdańskiego"	
opracowanie: arch. Tadeusz Rostkowski		adres: Rusocin, ul. Macieja Rataja 12, dz.nr 196/16, 196/10	
nr archiwalny 2016/15		rysunek: PRZEKRÓJ C-C	
opracowanie: arch. Tadeusz Rostkowski		GT-NB-63/105/76 w szczególności architektonicznej	
sprawdzający: arch. Karolina Paluszynska - Czekaj		PO/KK/408/2011 w szczególności architektonicznej	
07.2016 r.		branża: architektura	
		skala 1:100	
		nr rys. A/6	